

Epson Workforce M5190DW, M5690DWF, WF-5110DW, WF-5190DW, WF-5620DWF, WF-5690DWF stb.

nyomtató papírbeállítások, recepthez.

1, A hátsó laptálcát használjuk a receptek nyomtatásához, mivel itt lehet beállítani a speciális papírméreteket

2, Létrehozuk a nyomtató kezelőpanelján az egyedi papírméretet

(A recept mérete 120 mm * 210 mm álló formátumban)

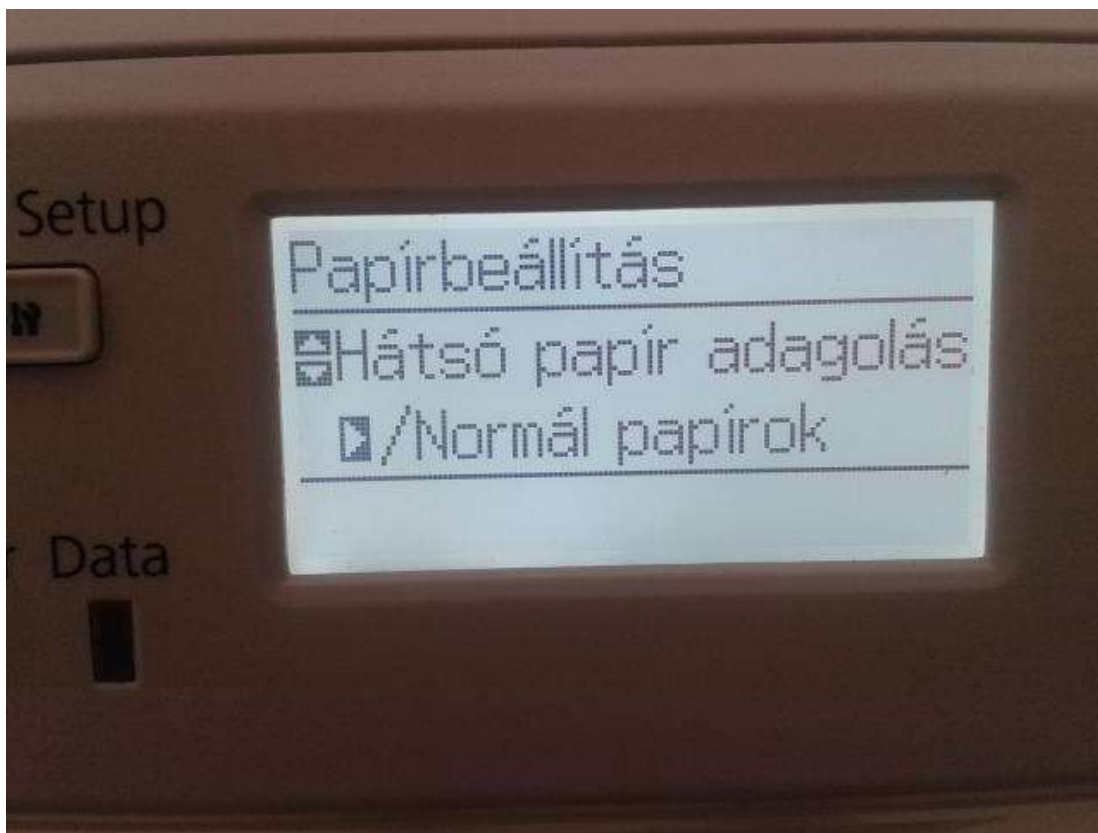
A, belépünk a **Menübe** az ok gombbal:



B, azon belül megkeressük a **Papírbeállítás** almenüt. Ide is az OK gombbal lépünk be:



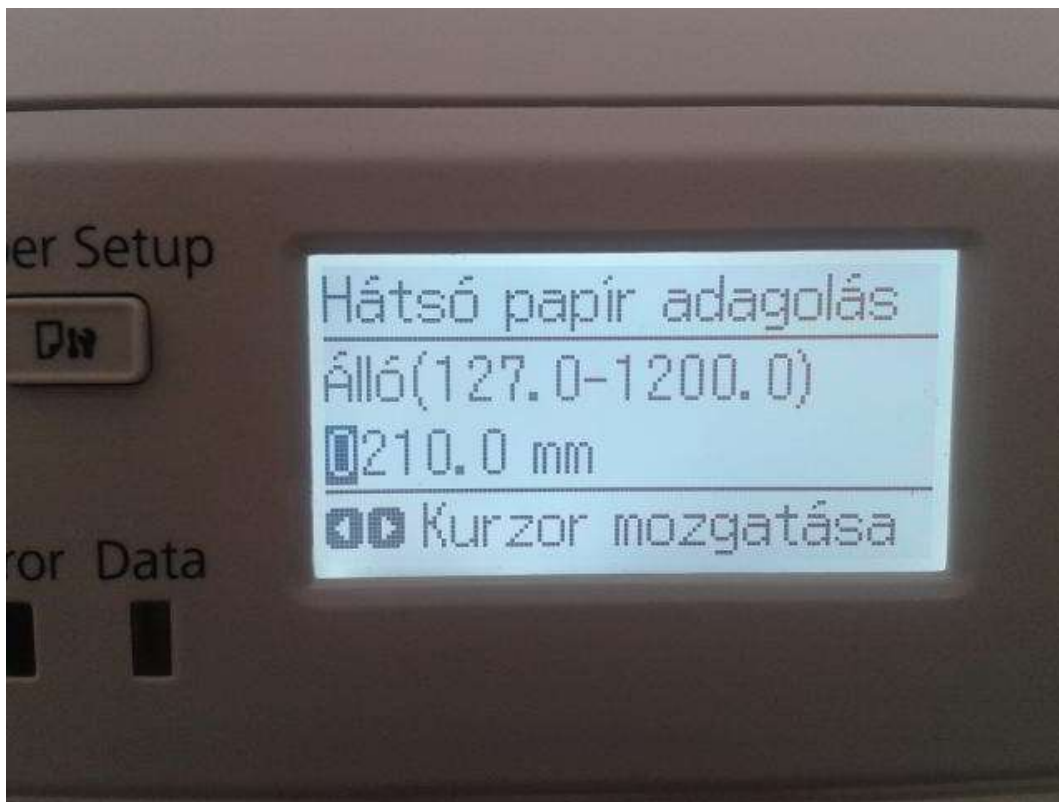
C, majd megkeressük a **Hátsó papíradagolás** almenüt. Szintén ok gomb:



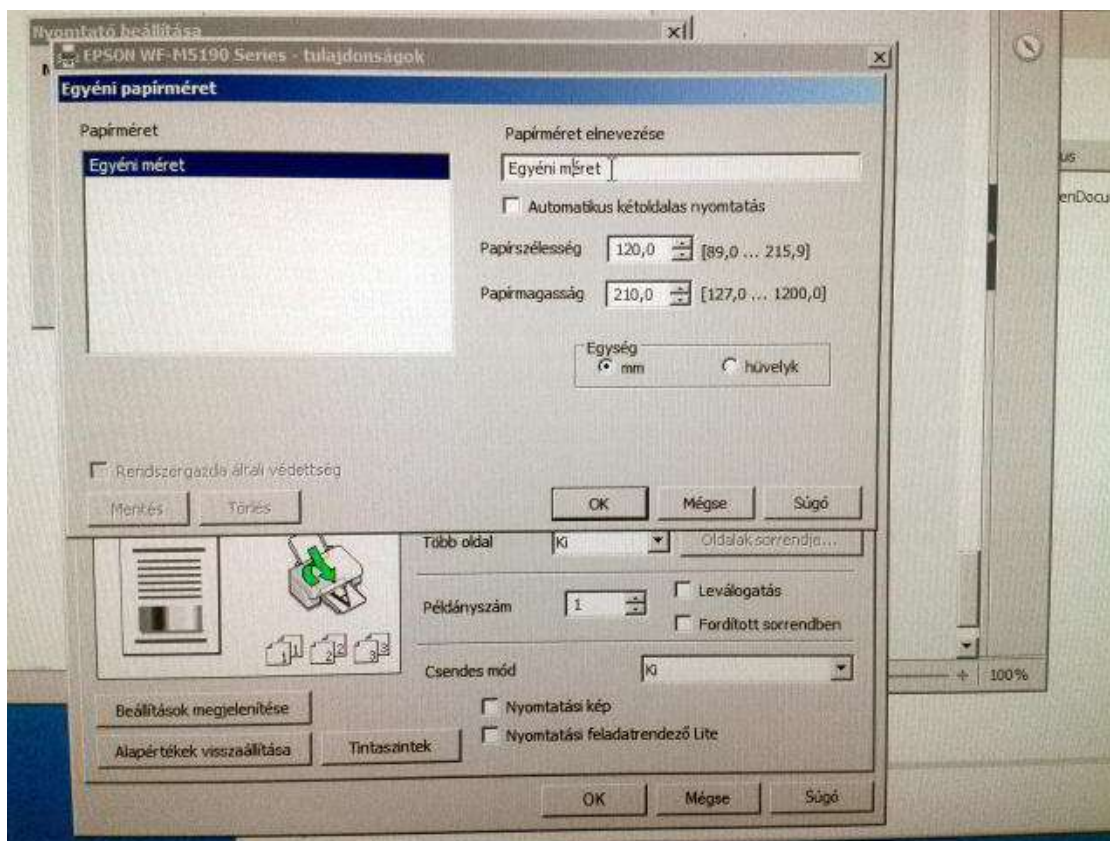
D, következik a **Papírméret / egyéni méret**. OK gomb



E, Itt definiáljuk a recept méretet /Álló: 210 mm, Fekvő: 120 mm/



F, Ugyanezt az egyéni méretet létrehozzuk a nyomtató vezérlőprogramjában is, majd elmentjük



3, Ha nem csak recepteket nyomtatna a hátsó egyedi adagolóból (pl. borítékok, címkék stb.) akkor érdemes kikapcsolni a hibaértesítőt a nyomtató panelján (így kényelmesebben váltogathat a nyomtatandó feladatok között.

Beállítás a nyomtatók panelján:

MENÜ ----- RENDSZERFELÜGYELET ----- NYOMTATÓBEÁLLÍTÁSOK ----- PAPÍRFORRÁS
BEÁLLÍTÁSA ----- HIBAÉRTESÍTÉS ----- PAPÍRMÉRET FIGYELÉS ----- KI állásba kapcsoljuk!

**EZT A MŰVELETET CSAK EGYSZER KELL ELVÉGEZNI, MEGJEGYZI A KÉSZÜLÉK A
BEÁLLÍTÁSOKAT!**

Az egyes nyomtatótípusok kijelzője eltér, de ugyanezeket a menüpontokat tartalmazzák!